

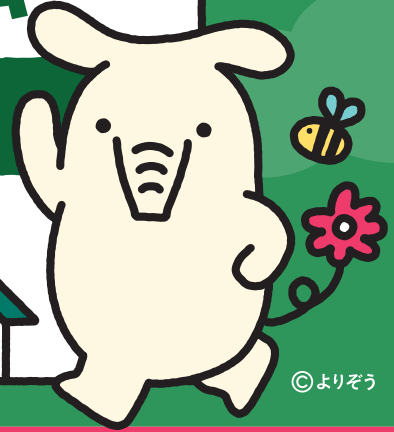
JAバンク千葉を利用するほど各種手数料が無料に!!

JAバンク千葉 優遇プログラム

おトクに!!

振込も
入出金も

JAマイステージ



©よりぞう

優遇対象となった方について、翌月25日から翌々月24日まで

- 1 JAネットバンクでの振込手数料が最大3回まで無料!**
JAネットバンク上で振込手数料の発生する取引が対象です(他JA、他行宛等)。振込手数料が先方負担の場合は、優遇対象外となります。
- 2 提携ATM入出金手数料が、時間帯問わず最大5回まで無料!**
提携ATM(セブン銀行、イーネット、ローソン銀行、ゆうちょ銀行)の入出金手数料が対象です。
※対象となる提携ATMはJAによって異なる場合がございます。詳しくは、本チラシ裏面をご覧ください。

① JAバンク千葉優遇プログラムって?

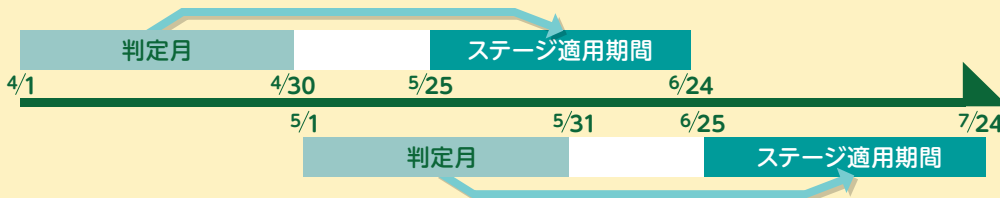
JAとのお取引内容に応じて、3段階のステージをご用意し、ステージに応じて各種手数料の優遇等を行うサービスです。

② 対象となる方は?お申込方法は?

個人のお客さまであればどなたでも対象になります。面倒な申込手続きは一切不要で、自動的に申込となります。申込費用・年会費等も一切かかりません。

③ 3段階のステージって?判定月や適用期間は?

- お客さまとJAとのお取引内容を毎月末時点でポイントに換算します。
- 合計得点に応じて、お客様ごとにステージ1、ステージ2、ステージ3の3段階のステージを設定させていただき、翌月25日～翌々月24日までの1か月間、ステージに応じて各種手数料の優遇を行います。



※対象取引や点数等の詳細は、本チラシ裏面をご覧ください。
※また、対象取引、点数、優遇内容はJAによって異なる場合がございます。

④ 自分のステージはどこでわかる?

▼ 下記のいずれかの方法でご確認いただけます。

JAネットバンクのログイン画面 **簡単! おすすめ!**

- 右記QRコードから新規申込、ログインいただくことでご自身のステージを確認いただくことができます。
- 新規申込の場合も、お手元にキャッシュカードがあれば、簡単に初回登録いただけます。
- JAマイステージにご加入のお客さま全員が「JAネットバンク振込手数料無料」の優遇をお受けいただけますので、この機会に是非お申込み・ご活用をお願いいたします。



提携ATM利用後のご利用明細

- 提携ATMで残高照会時(※)および入出金取引時に出力できるご利用明細で、残り回数・ステージをご確認いただけます。

※残高照会時のご利用明細は、イーネット、ローソン銀行、ゆうちょ銀行のみご確認いただけます。

なお、ご自身のステージは、お取引のあるJA窓口でお尋ねいただくことでも確認いただけます。

お取引内容ごとのポイント

▼ 下記合計点によりお客さまのステージが決定いたします。

得点対象取引	取引内容(ポイント条件)	ポイント
給与振込	判定月またはその前月に給与振込として5万円以上の振込をお受け取りいただいていること	30
年金自動受取	一定期間内※に公的年金(農林年金、農業者年金、新国民年金・国民年金・厚生年金・共済年金等)として振込をお受け取りいただいていること ※農林年金、新国民年金、国民年金、厚生年金、共済年金、船員年金=判定月またはその前月 農業者年金=判定月またはその前月、前々月	30
販売代金自動受取	判定月に販売代金(米・農産物代金等)として5万円以上の振込をお受け取りいただいていること	30
公共料金等自動支払	一定期間内に※電気・電話・ガス・水道・NHKの利用料金を各収納機関の定める口座振替依頼書で、当JAの口座からお支払いいただいていること(1項目につき5点) ※電気・ガス=判定月またはその前月 電話・水道=判定月またはその前月、前々月 NHK=判定月～その12か月前	5~25 (上限25)
JAカード利用	判定月またはその前月、前々月にJAカードをご利用され(ショッピングや年会費等)、その代金を当JAの口座からお支払いいただいていること	20
JAネットバンク	判定月にJAネットバンクをご契約いただいていること	5
通帳レス	判定月の月末時点で、通帳レス対象口座のうち当座性貯金を含んで1口座以上が通帳レスになっていること	5
組合員資格	判定月の月末時点で当組合の正組合員資格をお持ちであること	30
	判定月の月末時点で当組合の准組合員資格をお持ちであること または、当組合の正組合員の同居家族であること	25
貯金残高	当JA所定の貯金(当座・普通・総合・貯蓄・定期性貯金)を判定月の月末時点で合計残高10万円以上お持ちであること(10万円ごとに1点)	1~50 (上限50)
ローン残高500万円以上	当JA所定のローン(住宅、リフォーム、マイカー、教育、カード、多目的、フリーローン等)を判定月の月末時点で合計500万円以上ご利用いただいていること	30
ローン残高500万円未満	当JA所定のローン(住宅、リフォーム、マイカー、教育、カード、多目的、フリーローン等)を判定月の月末時点で合計500万円未満ご利用いただいていること	20

ステージ別の優遇内容と回数※

優遇内容	ステージ1 (0点~50点)	ステージ2 (51点~100点)	ステージ3 (101点~)
1 JAネットバンク振込手数料無料 (他JA・他行宛)	1回	2回	3回
2 提携ATM入出金手数料無料 (セブン銀行、イーネット、ローソン銀行、ゆうちょ銀行)	-	3回	5回

※ステージ適用期間内の上限回数です。回数はお取引内容に応じて、適用期間ごとに更新されます。

留意点等(詳細は右記QRコードからも確認いただけます)

●記載のない年金等については、窓口でお問合せください。●公共料金は、収納機関によっては対象外となる場合もございます。●決済用貯金についてはポイント加算の対象となりません。●ローンの種類によっては、ローン残高に含まれない融資もあります。●ご返済が遅れているローンの残高はポイント加算の対象となりません。●氏名・住所等に変更があったにもかかわらず、所定の変更手続きを行われていない場合、お客様の都合により当組合からの連絡を不要とされている場合は、サービス対象外となる場合があります。●金融情勢の変化などにより、当サービスの内容を予告なく変更・停止する場合があります。●同一項目内で複数契約がある場合は二重に集計されません。●記載のサービス内容は、2023年2月末時点のステージ判定により2023年3月25日から適用となります。



※QRコードは(株)デンソーウェブの登録商標です。

くわしくは、お近くのJA窓口までお問い合わせください。

JAバンク千葉

検索

中央支店 TEL. 0438-23-8731
清川支店 TEL. 0438-98-0221

真船支店 TEL. 0438-36-1212
富来田支店 TEL. 0438-53-5311